

Bilan

Exercice 2005 en euros

ACTIF	EXERCICE 2005			EXERCICE 2004	PASSIF	EXERCICE 2005	EXERCICE 2004
	VALEUR BRUTE	AMORT & PROV	MONTANT NET				
ACTIF IMMOBILISÉ					FONDS ASSOCIATIFS		
Immobilisations incorporelles	7 234	7 234		174 653	Fonds propres sans droit de reprise	5 317 966	5 313 187
Immobilisations corporelles	1 567 824	639 826	927 998	1 003 642	Réserves libres	1 722 221	1 780 612
Immobilisations financières	270 009	150 695	119 314	226 009	Réserves affectées	100 000	100 000
TOTAL I	1 845 067	797 755	1 047 312	1 404 304	Total fonds propres	7 140 187	7 193 798
ACTIF CIRCULANT					Résultat de l'exercice (excédent)	49 241	47 793
Créances clients et autres	46 666	2 140	44 526	53 310	TOTAL I	7 189 429	7 241 591
Dons et produits à recevoir	430 772		430 772	627 022	PROVISIONS POUR RISQUES ET CHARGES D'EXPLOITATION	0	72 358
Valeurs mobilières de placement	7 388 749	177	7 388 572	7 208 755	TOTAL II	0	72 358
Disponibilités	345 952		345 952	261 241	FONDS DÉDIÉS		
Disponibilités gérées pour le compte de tiers	271 800		271 800	286 810	TOTAL III	1 319 411	1 261 417
Charges constatées d'avance	6 698		6 698	5 667	DETTES		
Charges à répartir	0		0	101 404	Dettes fournisseurs, sociales et autres	651 190	938 312
TOTAL II	8 490 637	2 317	8 488 320	8 544 210	Autres dettes (gérées pour le compte de tiers)	271 800	286 810
TOTAL GÉNÉRAL	10 335 704	800 072	9 535 632	9 948 514	Produits constatés d'avance	103 801	148 025
					TOTAL IV	1 026 792	1 373 147
					TOTAL GÉNÉRAL	9 535 632	9 948 514

Les principales modifications intervenues en 2005 portent sur les points suivants :

Immobilisations incorporelles

Les mouvements sur les immobilisations incorporelles enregistrent le désengagement de la Fondation dans la prise de participation d'un brevet avec pour incidence un produit exceptionnel de 69 K€ au titre de 2005.

Immobilisations corporelles

En application du règlement CRC N°2002-10 et CRC N°2002-06 sur les amortissements et les dépréciations d'actifs et leur évaluation, applicable rétroactivement au

1^{er} janvier 2005, la Fondation de l'Avenir a appliqué la méthode des composants pour l'ensemble de ses immobilisations. Cette méthode n'a pas eu d'impact significatif sur les résultats de 2005.

Immobilisations financières

La provision pour dépréciation de la participation financière s'élève à 150 K€ et correspond à la couverture des titres de la filiale DIES.

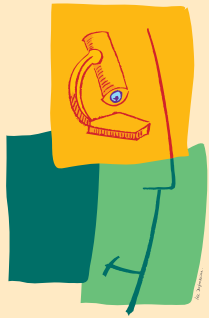
Le rapport moral et financier est disponible sur simple demande.

Fondation de l'Avenir

28, rue Beaunier
75014 PARIS

Tél. : 01 58 14 22 73

infodons@fondationdelavenir.org



FONDER L'AVENIR

NOVEMBRE 2006 • N° 73

Informations Financières 2005



Alain Arnaud est Trésorier de la Fondation de l'Avenir. Il est également président de la Banque Fédérale Mutualiste et vice-président de la Mutualité de la Fonction Publique.

En 2005, pour la troisième année consécutive, la Fondation de l'Avenir a équilibré ses comptes grâce à la générosité et au soutien actif de ses fidèles donateurs ainsi qu'à ses règles rigoureuses de gestion pour une maîtrise des charges optimisée.

La Fondation de l'Avenir, de par son origine mutualiste, s'est fixée des axes essentiels d'intervention et oriente son action en faveur de problèmes de

santé publique d'intérêt général. C'est ainsi qu'en 2005, elle a étendu son soutien à de nouvelles thématiques alliant prévention, innovation et pratiques de soins pour un bénéfice et une proximité patient renforcés.

Une illustration en a été donnée lors de son 4^e congrès, ayant cette année pour thème les maladies articulaires et les pathologies vasculaires. Conçu comme un véritable outil de diffusion de l'information scientifique, le congrès constitue un lieu d'échange privilégié entre des équipes de recherche proches du terrain et les responsables mutualistes.

L'ambition de la Fondation est de conforter sa mission en renforçant son soutien à la recherche médicale appliquée. Et c'est en vue de maintenir cet objectif, redéfini en 2003, que la Fondation sera amenée en 2006 à reconsidérer son périmètre d'intervention.

Votre mobilisation et votre soutien sont un formidable encouragement, d'autant que je sais combien les sollicitations sont nombreuses. Je vous en remercie tout particulièrement.

Alain Arnaud
Trésorier

Comptes d'emplois des ressources

Exercice 2005

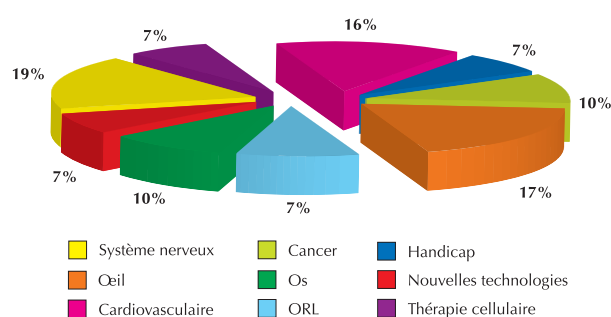
FONDS AFFECTÉS À LA RECHERCHE

Les charges opérationnelles et missions sociales (1394 k€) comprennent trois rubriques de fonds affectés à la recherche qui rendent compte de l'objet social de la Fondation :

- ▶ **L'amélioration des techniques de soins** enregistre les emplois de l'exercice affectés au soutien des programmes de recherche et à leur suivi (1028 k€),
- ▶ **L'amélioration des pratiques de soins** comprend les charges affectées au soutien d'études en santé publique réalisées par sa filiale DIES (125 k€), notamment sur la place du patient dans le système de soins ou sur le développement de soins palliatifs,
- ▶ **la valorisation des techniques et pratiques de soins** rend compte des emplois en matière d'innovation médicale, soit au travers d'un Congrès ou des Trophées, organisés en alternance une année sur

deux. Au titre de 2005, la Fondation a privilégié les maladies articulaires et les pathologies vasculaires (240 k€), lors de son Congrès entièrement financé par la MATMUT.

RÉPARTITION THÉMATIQUE DES DÉPENSES DE RECHERCHES FINANÇÉES PAR LES DONS EN 2005

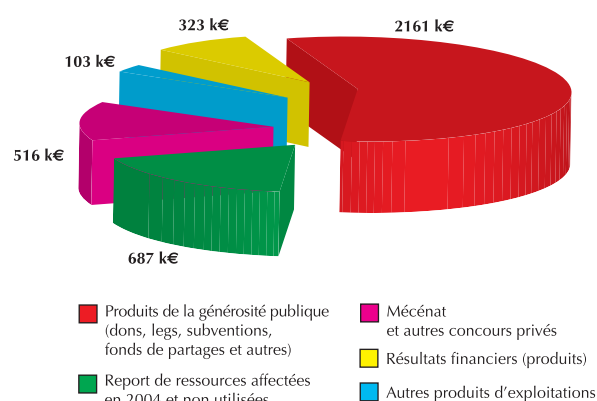


RESSOURCES

Les produits de la générosité publique sont constitués :

- ▶ **des dons et legs** (1888 k€ en 2005), en progression de plus de 8% par rapport à 2004. Les dons proviennent principalement des dons collectés par l'intermédiaire des campagnes de prospection (21% des dons) et sollicitations directes (66% des dons), des dons spontanés (12% des dons) et des dons issus du site internet (1%),
- ▶ **d'un fonds éthique "Avenir Partage"** (268 k€), mode de financement original mis en place par la Banque Fédérale Mutualiste, qui permet aux souscripteurs du fonds (entreprises issues de l'économie sociale) de rétrocéder annuellement, sous forme de dons au profit de la Fondation de l'Avenir, 2% de la valeur liquidative du fonds.

RÉPARTITION DES RESSOURCES 2005 EN K€



ENGAGEMENTS À RÉALISER ET REPORT DES RESSOURCES NON UTILISÉES

Les engagements à réaliser sur ressources affectées aux programmes de recherche enregistrent, à la clôture de l'exercice, la partie des ressources provenant de la générosité du public affectée à des programmes de recherche définis dans l'appel d'offres et qui n'a pas

été encore utilisée (colonne des Emplois). Les engagements ainsi provisionnés seront repris sur l'exercice suivant en comptes de produits "**report des ressources affectées aux missions sociales**" au rythme de leur réalisation (colonne de Ressources).

FRAIS DE COLLECTE DE FONDS ET DE COMMUNICATION

Les **frais de collecte** de fonds (701 k€) s'articulent autour de deux postes :

- ▶ **les frais d'appel aux dons** comprenant les coûts de fabrication et d'expédition de messages à destination des donateurs ou de prospects pour solliciter des dons,
- ▶ **les frais de traitement des dons** incluant les coûts de gestion informatique de la base de données donateurs et de traitement des dons reçus (saisie, encaissement des dons et gestion des reçus fiscaux).

Les **frais de communication** (285 k€) englobent l'ensemble des coûts de communication institutionnelle destinée aux donateurs et au grand public par le biais du bulletin trimestriel "Fonder l'Avenir", du site Internet et de tous autres supports de communication.

COMPTES D'EMPLOIS des RESSOURCES

Exercice 2005 en K euros

EMPLOIS	2005	2004	RESSOURCES	2005	2004
Charges opérationnelles et missions sociales	1 394	1 485	Produits de la générosité publique		
• Amélioration des techniques de soins			• Dons	1 665	1 587
- Coordination scientifique	251		• Legs	223	151
- Programmes de recherche	777		• Subvention affectée	0	0
• Amélioration des pratiques de soins			• Fonds de partage	268	280
- Santé publique	125		• Autres produits liés à la générosité du public (manifestations)	5	4
- Études scientifiques	0				
• Valorisation des techniques de soins			Report des ressources non utilisées des exercices antérieurs affectées aux missions sociales	687	805
- Innovation médicale (trophées)	0		Reprise des sommes ayant fait l'objet d'un engagement antérieur en fonds dédiés et dont la réalisation est intervenue sur l'exercice		
- Diffusion de l'innovation (congrès)	240		Mécénat et autres concours privés		
Engagements à réaliser sur ressources affectées aux programmes de recherche	813	694	• Subventions	108	181
Frais d'appel à la générosité du public	701	697	• Partenariats affectés aux missions sociales	408	366
• Frais d'appel aux dons	543		Autres produits affectés aux missions sociales	0	48
• Frais de traitement des dons	158		• Amélioration des techniques et pratiques de soins en recherche médicale appliquée		
Frais de manifestations	46	44	Autres produits		
Frais d'informations et de communication	285	367	• Produits d'exploitation	1	6
• Frais d'informations et de communication	285		• Transfert de charges d'exploitation	33	33
Frais de fonctionnement de l'organisme			• Produits exceptionnels	69	18
• Administration générale de l'organisation	395	502	Résultat financier (produits)	323	358
Charges exceptionnelles et provisions			Déficit	0	0
• Charges exceptionnelles	0	0			
• Dotations aux amortissements	0		TOTAL RESSOURCES	3 789	3 837
Charges sur participations financières	107	0			
Excédent	49	48	TOTAL EMPLOIS	3 789	3 837

Les **charges sur participations financières** (107 k€) correspondent à une provision pour dépréciation des titres de la filiale DIES.

La présentation du compte d'Emplois des Ressources rend compte en toute transparence de l'utilisation des fonds qui nous sont confiés. Il est établi conformément aux recommandations du Comité de la Charte, sous forme comparée avec l'exercice 2004.