

Bilan

Exercice 2007 en euros

ACTIF	EXERCICE 2007			EXERCICE 2006	PASSIF	EXERCICE 2007	EXERCICE 2006
	VALEUR BRUTE	AMORT & PROV	MONTANT NET				
Actif immobilisé					Fonds associatifs		
Immobilisations incorporelles	18 488	15 123	3 365	4 049	Fonds propres sans droit de reprise	5 323 019	5 322 890
Immobilisations corporelles	1 516 857	686 172	830 684	879 507	Réserves libres	1 767 709	1 766 539
Immobilisations financières	66 728	0	66 728	64 203	Réserves affectées	220 430	196 229
					Résultat de l'exercice (excédent)	364 154	1 299
TOTAL I	1 602 073	701 296	900 777	947 759	Sous Total fonds propres	7 675 312	7 286 957
					Fondation de l'Avenir		
Actif circulant					Autres fonds propres		
Créances clients et autres	96 441		96 441	30 124	(Fondations Abrisées)		
Dons et produits à recevoir	129 755		129 755	123 561	Fonds propres sans droit de reprise	76 227	
Valeurs mobilières de placement	9 363 987	3 900	9 360 087	8 177 963	Résultat de l'exercice (excédent)	211 968	
					Sous Total fonds propres	288 195	0
Disponibilités	292 105		292 105	273 805	TOTAL I	7 963 507	7 286 957
Disponibilités gérées pour le compte de tiers	148 668		148 668	186 922	Provisions pour risques et charges d'exploitation	205 852	51 981
Charges constatées d'avance	21 427		21 427	14 931	TOTAL II	205 852	51 981
Charges à répartir	0		0	0	Fonds affectés		
					Fonds affectés sur legs	1 121 538	693 030
TOTAL II	10 052 383	3 900	10 048 483	8 807 307	Fonds affectés sur dons collectés	664 600	676 941
					Fonds affectés sur subventions	215 093	137 018
					TOTAL III	2 001 231	1 506 988
TOTAL GÉNÉRAL	11 654 456	705 196	10 949 260	9 755 066	Dettes		
					Dettes fournisseurs, sociales et autres	624 979	721 441
					Autres dettes (gérées pour le compte de tiers)	148 668	186 922
					Produits constatés d'avance	5 023	777
					TOTAL IV	778 670	909 140
					TOTAL GÉNÉRAL	10 949 260	9 755 066

SITUATION BILANTIELLE 2007

La structure du financement des missions sociales reste dépendante du développement de la collecte de fonds et des autres ressources de la Fondation de l'Avenir, émanant principalement du réseau mutualiste.

A L'ACTIF

Les immobilisations

L'actif net des immobilisations s'élève à 901 k€. Sa principale composante est un ensemble immobilier (ferme destinée à la recherche et terrain correspondant) dont la valeur nette comptable au bilan au 31/12/2007 représente 692 k€. Il est à noter que la Fondation de l'Avenir n'est pas propriétaire de son siège social.

Les valeurs mobilières de placement

Leur montant net atteint 9360 k€ au bilan en 2007 (dont 483 k€ pour la Fondation Paul Bennetot) contre 8177 k€ en 2006.

Leur montant significatif constitue une réserve sécuritaire afin de limiter des impacts conjoncturels.

AU PASSIF

Réserves affectées

Le poste au passif des "Réserves affectées" dans la rubrique des Fonds Associatifs, s'élève à 220 k€, il a été constitué en application des délibérations du Conseil d'Administration pour un soutien complémentaire de projets entrant dans le champ de l'innovation médicale, visant à l'amélioration des pratiques de soins et à la valorisation des techniques de soins. Au 31/12/2007, ce poste est augmenté de 24 k€ par affectation du boni de liquidation de la fondation-relais Fondation des hôpitaux de Nice.

Provisions pour risques et charges

Une provision complémentaire pour risques et charges exceptionnels (154 k€) est constituée au 31/12/2007 pour couvrir les frais et amortissements liés au prochain déménagement de la Fondation de l'Avenir.

Le rapport moral et financier est disponible sur simple demande.

Fondation de l'Avenir

28, rue Beaunier - 75014 PARIS

Tél. : 01 58 14 22 73

infodons@fondationdelavenir.org



FONDER L'AVENIR

NOVEMBRE 2008 • N° 81

Informations Financières 2007



Serge BRICHET, président de la Mutuelle Générale de l'Economie et des Finances (MGEFI) et Président de la Mutuelle des Agents des Impôts (MAI) succède à Alain ARNAUD en tant que Trésorier de la Fondation de l'Avenir.

Je suis très heureux de prendre mes fonctions de Trésorier alors que la Fondation de l'Avenir fête ses 20 ans de soutien à la recherche médicale appliquée.

Depuis 1987 plus de 700 programmes ont été financés et ont contribué au progrès de la médecine avec des avancées parfois spectaculaires. Le bilan de ces 20 années d'action et les résultats concrets

obtenus ont été présentés à l'occasion de notre 5^e congrès scientifique et relayés auprès d'un large public au travers de notre partenariat avec la Ligue Nationale de Basket.

Sans le souci d'une gestion rigoureuse des fonds qui nous sont confiés, marque de votre confiance et de votre générosité, nous n'aurions pas pu dégager les moyens financiers suffisants pour accroître sans cesse notre soutien à la recherche.

Notre volonté est maintenant d'étendre notre mission à l'amélioration du quotidien des malades.

La Fondation Paul Bennetot, que nous abritons, nous permet de répondre à cette préoccupation en apportant des solutions innovantes en lien avec les services de soins et d'accompagnement mutualistes.

Aujourd'hui la Fondation de l'Avenir est devenue un acteur incontournable, reconnu par la communauté scientifique et par l'environnement mutualiste.

Le développement de nos actions ne saurait s'envisager sans le soutien actif de tous.

Au nom des malades et des chercheurs,

Merci de votre généreux engagement à nos côtés.

Serge Brichet
Trésorier



Comptes d'emplois des ressources Exercice 2007

RESSOURCES

Les produits de la générosité publique sont constitués :

▲ **des dons et legs** en progression de plus de 10 % par rapport à 2006. Les dons de la fondation Paul Bennetot sont très limités et de nature spontanée, cette fondation n'ayant pas vocation à faire appel à la générosité du public.

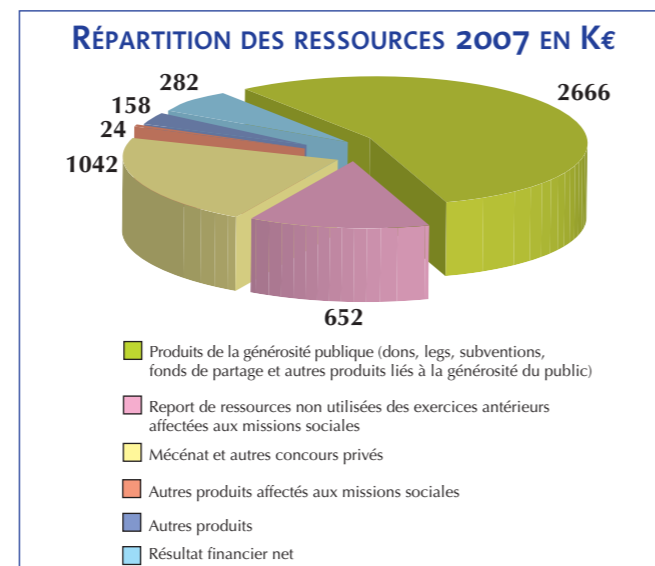
▲ et d'un **fonds éthique "Avenir Partage ISR (Investissement Socialement Responsable)"** (361 k€), en augmentation de 22 % par rapport à 2006 suite à l'accroissement du nombre de souscripteurs institutionnels qui reversent chaque année à la Fondation 2 % de la valeur liquidative du fonds.

Le **mécénat et autres concours privés** (1042 k€) enregistrent les subventions versées par des organismes en lien avec l'environnement mutualiste. L'augmentation significative du poste, plus 94 %, résulte de l'intégration de la fondation Paul Bennetot.

Les **autres produits affectés aux missions sociales** (24 k€) enregistrent un reliquat de trésorerie résultant de la dissolution d'une fondation relais.

Les **autres produits** (158 k€) sont ventilés en produits d'exploitation (5 k€), en transfert de charges d'exploitation (31 k€) et en produits exceptionnels (122 k€).

Le **résultat financier** (282 k€) en diminution de 20 % par rapport à 2006 est issu de placements à risque limité.



FONDS AFFECTÉS À LA RECHERCHE

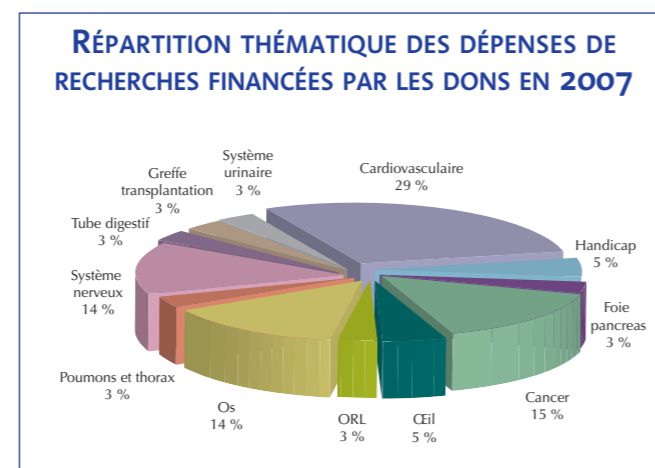
Les **missions sociales** (1402 k€) comprennent trois rubriques de fonds affectés à la recherche et qui rendent compte de l'objet social de la Fondation :

▲ **l'amélioration des techniques de soins** enregistre les emplois de l'exercice affectés au soutien des programmes de recherche et à leur suivi (1032 k€ en 2007 – 1218 k€ en 2006),

▲ **l'amélioration des pratiques de soins** concerne des projets originaux visant à promouvoir l'innovation mutualiste en santé, objet de la fondation Paul Bennetot (130 k€ en 2007, néant en 2006).

▲ enfin, **la valorisation des techniques et pratiques de soins** rend compte des emplois en matière d'innovation médicale. En 2007, la Fondation de l'Avenir a organisé son 5^e Congrès, entièrement financé par un partenaire institutionnel.

Les **missions sociales** intègrent le coût complet de l'équipe de coordination scientifique de la Fondation (frais de personnel et frais généraux, au prorata de la masse salariale).



FRAIS DE FONCTIONNEMENT

Les **frais de fonctionnement de l'organisme et autres charges** (171 k€) couvrent les frais généraux et

incluent des provisions en prévision du déménagement de la Fondation de l'Avenir.

FRAIS DE COLLECTE DE FONDS ET DE COMMUNICATION

Les **frais d'appel à la générosité du public** (643 k€) comprennent :

▲ **les frais d'appel aux dons** : coûts de fabrication et d'expédition de messages à destination des donateurs ou de prospectus pour solliciter des dons,

▲ **les frais de traitement des dons** : coûts de gestion informatique de la base de données donateurs et coût de traitement des dons reçus.

Les **frais de communication** (402 k€) englobent l'ensemble des coûts de communication institutionnelle destinée aux donateurs et au grand public par le biais du bulletin trimestriel "Fonder l'Avenir", du site Internet et de tous autres supports de communication.

ENGAGEMENTS À RÉALISER ET REPORT DES RESSOURCES NON UTILISÉES

Les **engagements à réaliser** sur ressources affectées aux programmes de recherche (1175 k€) sont les sommes reçues et affectées à des programmes de recherche de l'année 2007 et non encore dépensées à la fin de l'exercice.

Le **report des ressources affectées aux missions sociales** (652 k€) correspond à la reprise des sommes ayant fait l'objet d'une affectation aux programmes de recherche des années 2006 ou antérieures et qui ont été dépensées en 2007.

La variation de ces rubriques est liée à l'état d'avancement des programmes de recherche financés.

COMPTES D'EMPLOIS des RESSOURCES exercice 2007

EMPLOIS (en k€)	2007	2006	RESSOURCES (en k€)	2007	2006
Missions sociales	1402	1541	Produits de la générosité publique	2666	2397
• Amélioration des techniques de soins			• Dons	1675	1638
- Coordination scientifique	290	275	• Legs	629	464
- Programmes de recherche	742	943	• Fonds de partage	361	295
• Amélioration des pratiques de soins			• Autres produits liés à la générosité du public (manifestations)		
- Innovation mutualiste en santé	130	83	Report des ressources non utilisées des exercices antérieurs affectées aux missions sociales	652	871
- Études scientifiques	0	0	<small>Reprise des sommes ayant fait l'objet d'un engagement antérieur en fonds dédiés et dont la réalisation est intervenue sur l'exercice</small>		
• Valorisation des techniques de soins			Mécénat et autres concours privés	1042	537
- Innovation médicale (trophées)	0	240	• Subventions	219	101
- Diffusion de l'innovation (congrès)	240	0	• Partenariats affectés aux missions sociales	823	436
Engagements à réaliser sur ressources affectées aux programmes de recherche	1175	1052	Autres produits affectés aux missions sociales	24	96
Frais d'appel à la générosité du public	643	630	• Amélioration des techniques et pratiques de soins en recherche médicale appliquée		
• Frais d'appel aux dons	480	483	Autres produits	158	41
• Frais de traitement des dons	164	146	• Produits d'exploitation	5	2
Frais de manifestations	0	72	• Transfert de charges d'exploitation	31	36
Frais d'informations et de communication	402	406	• Produits exceptionnels	122	3
Frais de fonctionnement de l'organisme & autres charges	626	534	Résultat financier net	282	350
• Administration générale de l'organisation	455	480	Résultats de l'exercice - Excédent	576	1
• Charges exceptionnelles	171	54	TOTAL EMPLOIS	4824	4292
Charges sur participations financières	0	55	TOTAL RESSOURCES	4824	4292
Résultats de l'exercice - Excédent	576	1	Résultats de l'exercice - Déficit	0	0

La présentation du Compte d'Emploi des Ressources rend compte en toute transparence de l'utilisation des fonds qui nous sont confiés. Il est établi conformément aux recommandations du Comité de la Charte, sous forme comparée avec l'exercice 2006. La clé de répartition des charges indirectes est pondérée par la masse salariale.