

l'éthique

EN

oncogénétique

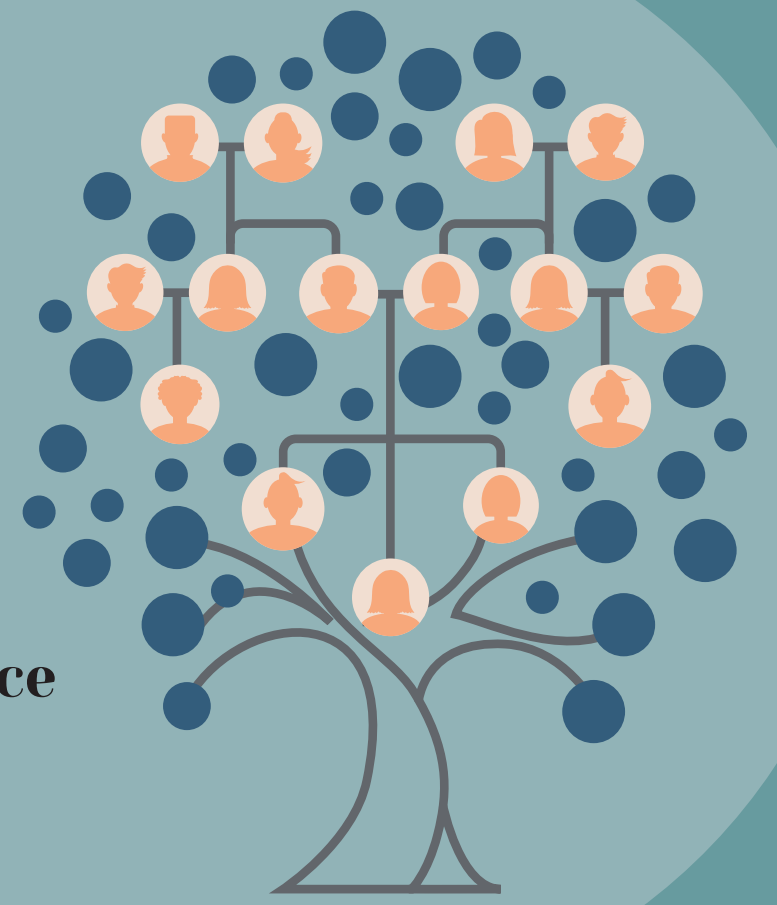
Qu'est-ce que c'est ?

5 à 10% des cancers d'origine génétique

- Des mutations sur certains gènes, transmises à la naissance, prédisposent au risque de cancer.
- Une personne porteuse a un risque sur deux de transmettre sa mutation à chacun de ses enfants.

134 000 personnes mutées BRCA en France

- De nombreuses personnes, hommes ou femmes, sont porteuses de mutations prédisposant au cancer mais peuvent l'ignorer.
- Si les mutations BRCA sont les plus connues, il en existe beaucoup d'autres.



145 sites de consultations

- Les personnes avec de nombreux cas de cancer, souvent précoces, dans leur famille ou elles-mêmes concernées sans histoire familiale.
- Près de 90 000 consultations d'oncogénétique ont été réalisées en 2019.

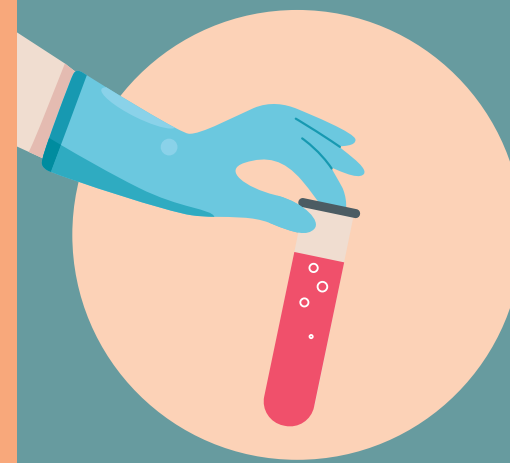
50 000 dossiers patients par an à horizon 2025

- La révolution du Next generation sequencing (NGS) permet de réaliser des analyses de génome entier pour des milliers de personnes dans des délais de plus en plus courts.
- Deux plateformes nationales de séquençage haut débit sont déployées dans le cadre du plan France Génomique 2025.



Un test génétique simple et rapide

- Pour analyser les gènes d'un patient, qui aura nécessairement signé un consentement écrit avant, une simple prise de sang est réalisée.
- Ce prélèvement permet de lire son génome et d'identifier le cas échéant la présence éventuelle de mutations.



Un parcours de prévention et de soin spécifique

- Si le résultat du test est positif, un suivi personnalisé au patient.
- Tout au long de ce parcours remboursé par la Sécurité sociale, un accompagnement psychologique est proposé.



Suivi et prévention

Si un gène muté favorisant un risque accru de cancer est identifié, le suivi consiste en des examens réguliers et spécifiques dès l'âge de 20 ou 30 ans. Dans certains cas, une chirurgie préventive peut être envisagée (mastectomie et ovariectomie).

Questions éthiques

La réalisation d'un test génétique et la découverte éventuelle de mutation génère de nombreuses questions pour les patients comme pour les professionnels de santé. Les décisions sont collégiales, et incluent le patient.

Recherche et innovation

Plus de 80 gènes de prédisposition au cancer ont été identifiés et de nouveaux traitements mis au point pour les patients porteurs d'une mutation. Un budget de 1,74 milliard d'euros est consacré à la stratégie nationale de lutte contre les cancers sur la période 2021-2025, dont une partie de nouveaux crédits pour la recherche.