

CHARTRE DE LA FONDATION DE L'AVENIR

Mouvement mutualiste



FONDATION DE L'AVENIR

Accélérateur de progrès médical

1987
Création par la Mutualité
Fonction Publique

1988
Reconnaissance
d'utilité publique

Membre de l'économie sociale et solidaire, la Fondation de l'Avenir incarne le trait d'union entre le mouvement mutualiste et les structures de santé publique. Elle participe, par ses actions et recommandations, à l'amélioration de notre système de santé.

Acteurs de santé publique



MISSIONS

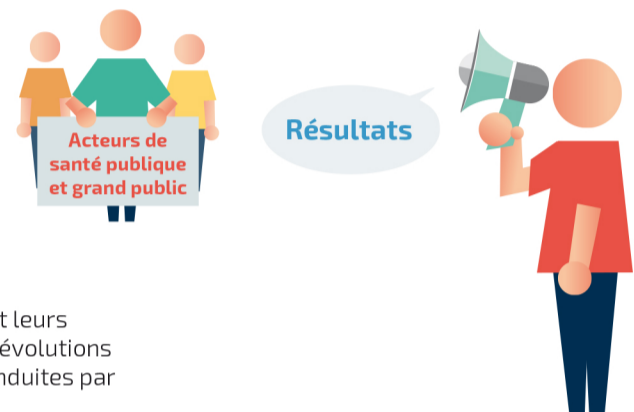
Contribuer à l'innovation sociale

en soutenant la recherche médicale et l'émergence de nouvelles pratiques de soins et d'accompagnement.



Valoriser et diffuser

les expérimentations et leurs résultats, ainsi que les évolutions sociales et sociétales induites par le progrès médical.



VALEURS

Proximité

Resserrer les liens avec le patient et son entourage, être proche du mouvement mutualiste et de l'économie sociale, être le lien entre les équipes de recherche financées, les partenaires, les donateurs et le grand public.



Efficience

Améliorer l'efficacité du système de santé en soutenant et évaluant des projets qui génèrent des applications concrètes, afin d'optimiser la qualité de vie et la prise en charge des patients.



Transparence

Une transparence totale sur l'emploi des fonds, garantie par le directoire et le conseil de surveillance de la Fondation.



MOYENS D' ACTIONS

Une expertise scientifique et méthodologique unique

portées par un esprit de découverte et une volonté de défricher des terrains de recherche peu explorés.



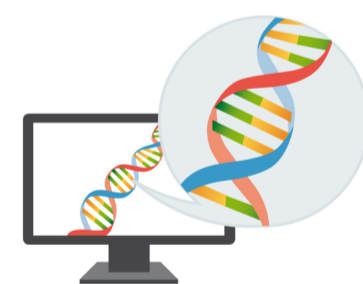
Une capacité abritante

pour partager les valeurs et objectifs de la Fondation de l'Avenir.



Des dispositifs de soutiens innovants

pour accélérer le progrès médical.



3 PRINCIPES FONDAMENTAUX

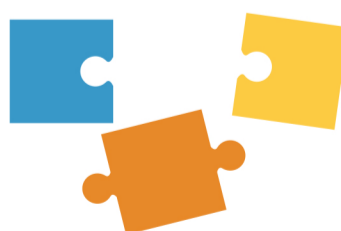
Transdisciplinarité

Favoriser le décloisonnement des approches scientifiques.



Complémentarité

Proposer des approches ciblées et complémentaires aux problèmes de santé publique.



Continuité

Accompagner chaque étape de la vie d'un chercheur, de l'étudiant au chercheur confirmé.



“ Les actions de la Fondation de l'Avenir contribuent à l'enrichissement scientifique, médical et social. Les recherches ont abouti à des traitements utilisés dans le monde entier. C'est cette dynamique, au service de tous, qui anime nos fondateurs, collaborateurs, partenaires et équipes de chercheurs et de soins.